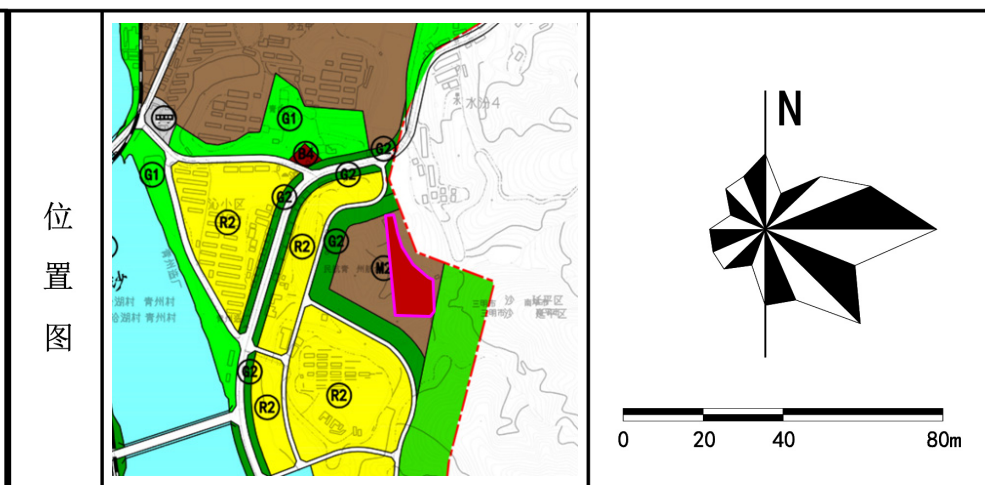
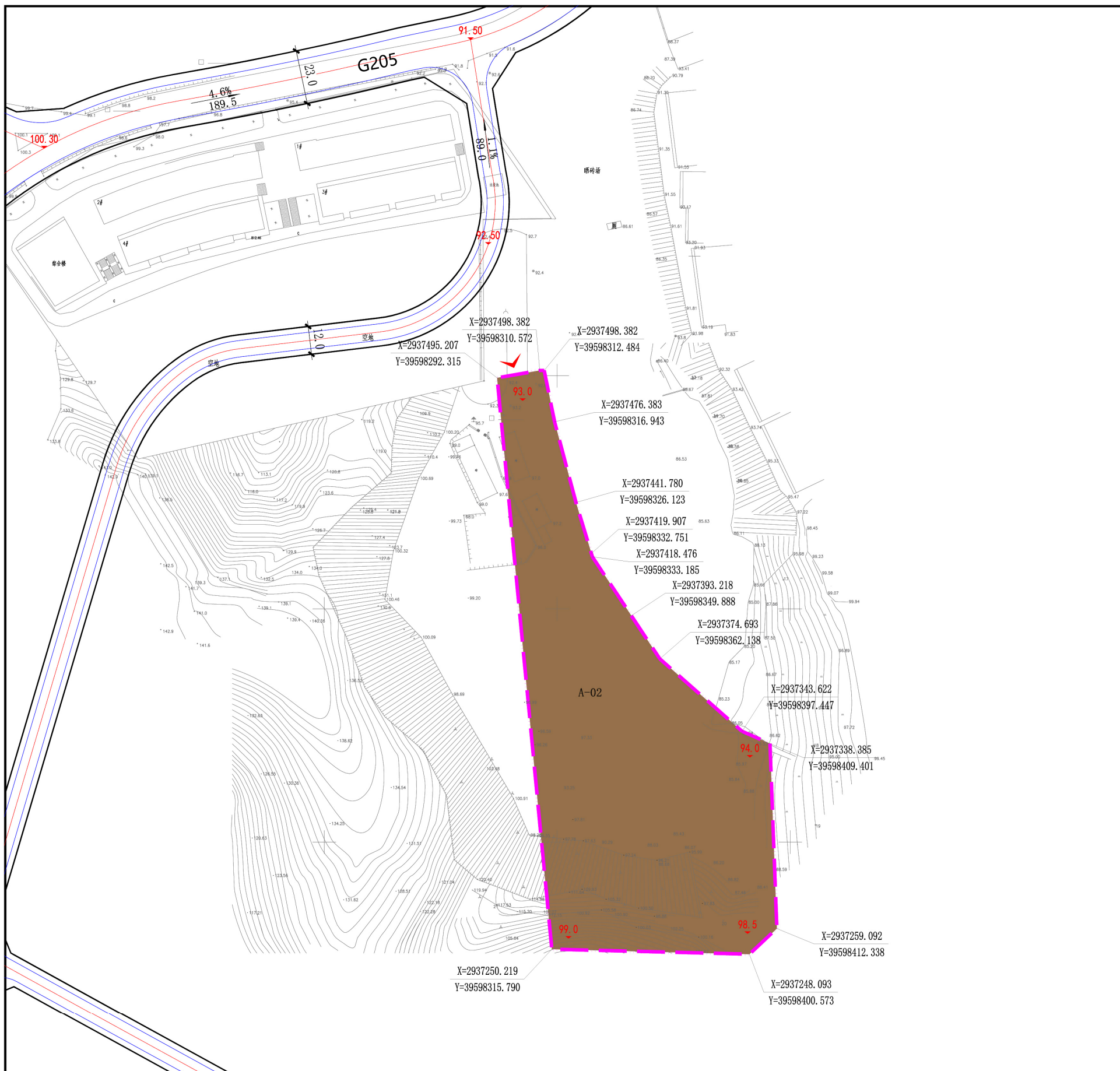


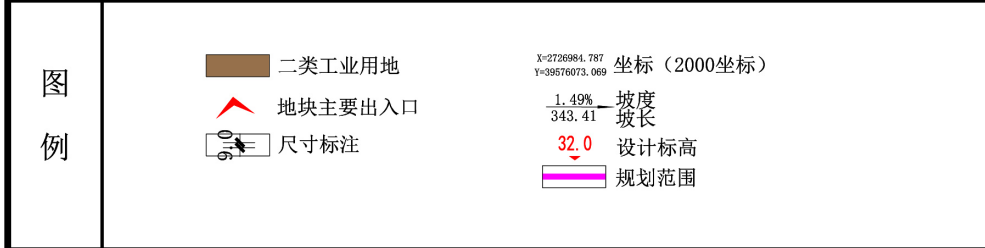
用地布局规划图 (图则)



控制指标	地块编号	用地代码	用地性质	用地面积 (m ²)	容积率	建筑系数 (%)	绿地率 (%)	建筑限高 (m)	主出入口
	A-02	100102	二类工业用地	15708	≥0.9、≤3.0	≥40	10~20	≤40	北

文

1. 地块工业开发按非金属矿物制品业进行控制，建设新型环保建材类项目。
2. 工业、仓储物流类项目所需行政办公及生活服务设施用地面积（按对应建筑基底面积计算）不得超过项目总用地面积的7%，其中工业项目对应的建筑面积不得超过总建筑面积的20%，仓储物流项目对应的建筑面积不得超过总建筑面积的15%。
3. 严禁在工业仓储项目用地范围内建造成套住宅、酒楼、宾馆、招待所和培训中心等非生产性配套设施，不得建造商品房进行出售、出租。
4. 规划土地使用按照《国土空间调查、规划、用途管制用地用海分类指南（试行）》的规定分类。



图则编号 NO. [1]

2021.06