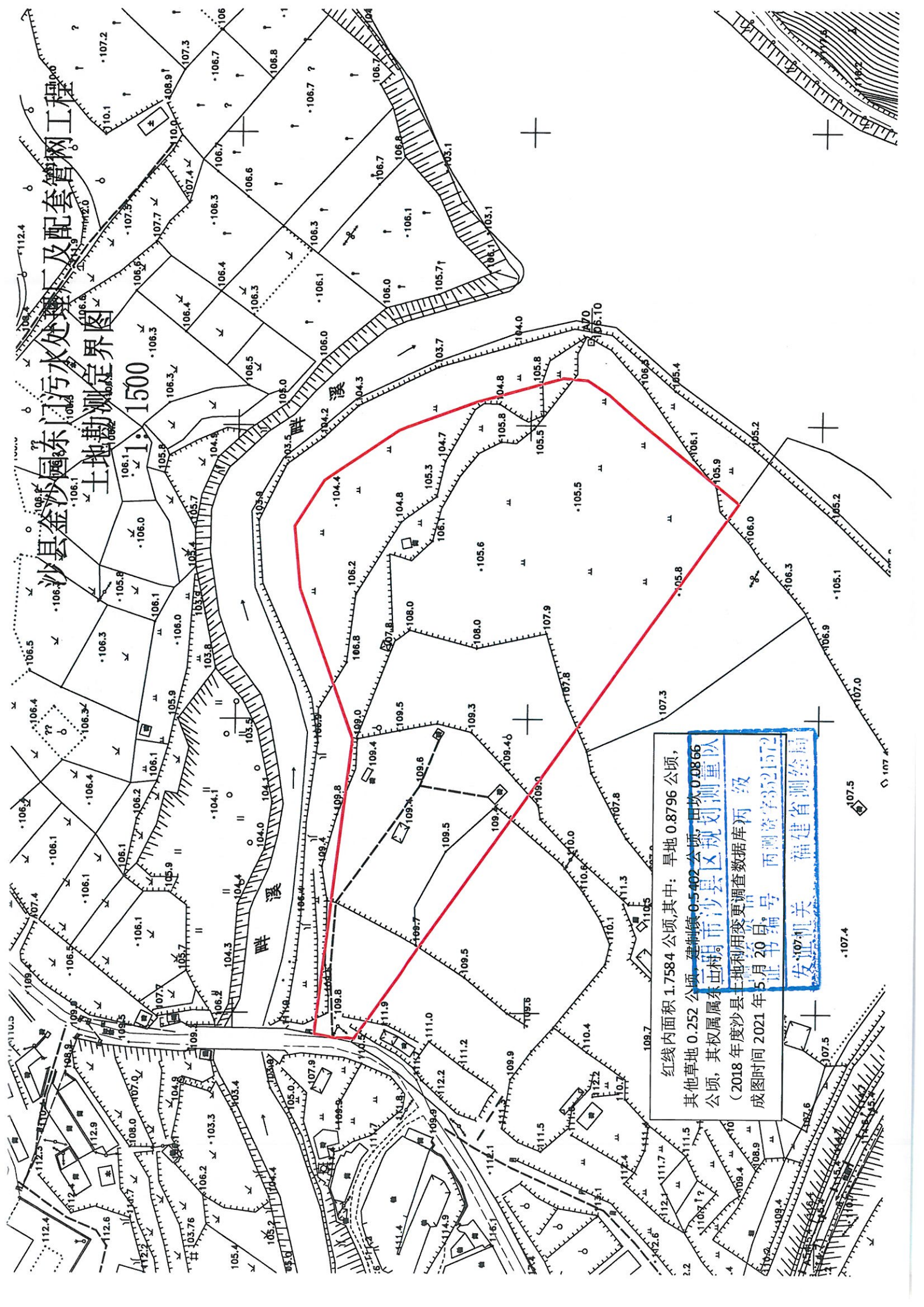


沙县金沙园东门污水处理厂及配套管网工程 土地勘测定界图

1:1500



红线内面积 1.7584 公顷, 其中: 旱地 0.8796 公顷,
其他草地 0.252 公顷, 建制镇 0.5402 公顷, 田坎 0.0866
公顷, 其权属属沙县田村。
(2018 年度沙县土地利用变更调查数据库丙级
成图时间 2021 年 5 月 20 日)
证书编号 丙测资字 3521572
发证机关 福建省测绘局